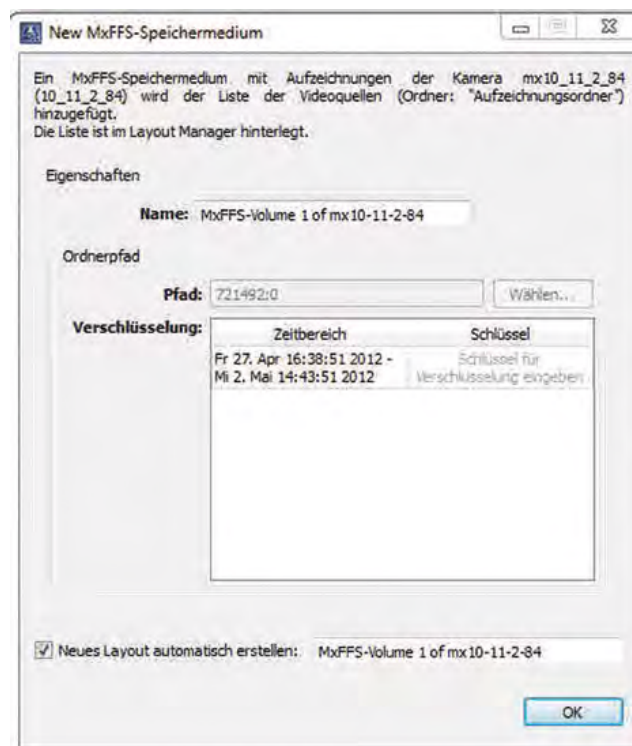


5.7 Verwenden von MxControlCenter zum Auslesen von SD-Karten

MOBOTIX-Kameras (IT- und Secure-Modelle) speichern ihre Aufzeichnungen auf einer internen SD-Karte (weitere Informationen über die Speicherung auf SD-Karten finden Sie im jeweiligen Kamerahandbuch). Da MOBOTIX-Kameras ein spezielles Dateisystem zum Speichern der Aufzeichnungen verwenden, können diese SD-Karten nicht ohne Weiteres in Computern ausgelesen werden. Hierfür steht ein MOBOTIX-Treiber für Windows-Computer zur Verfügung.

So können Sie eine SD-Karte mit Aufzeichnungen einer MOBOTIX-Kamera am Computer auslesen:

- Beenden Sie MxControlCenter, wenn die Anwendung bereits ausgeführt wird.
- Legen Sie die SD-Karte in einen Kartenleser ein.
- Windows zeigt eine Meldung, dass neue Hardware gefunden wurde. Versuchen Sie keinesfalls, mit Windows Explorer auf die Karte zuzugreifen und ignorieren Sie etwaige Warnmeldungen.
- Doppelklicken Sie auf die Datei `FFSSetup.exe` im Programmordner von MxControlCenter (üblicherweise `C:\Programme\MOBOTIX\MxCC\`) und folgen Sie den Anweisungen.
- Starten Sie MxControlCenter. MxControlCenter zeigt den Dialog **Neues MxFFSSpeichermedium** und bietet an, ein neues Layout zu erstellen.



- Wenn Sie die SD-Karte beim Formatieren verschlüsselt haben, klicken Sie in den Bereich unter **Schlüssel** im Feld **Verschlüsselung** und erfassen das Verschlüsselungs-Kennwort.

Verwenden von MxControlCenter zum Auslesen von SD-Karten

- Klicken Sie auf **OK**, um die Aufzeichnungen im neuen Layout zu sehen (eine Aufzeichnung pro Darstellungsfenster).
- Öffnen Sie das Panel **Player** der Seitenleiste und klicken Sie auf ein Darstellungsfenster.
- Klicken Sie auf den Button **Play**, um die Aufzeichnung wiederzugeben.